


COMUNE DI VOLLA
 Città Metropolitana di Napoli

PIANO URBANISTICO COMUNALE
Strutturale
Tav. S/1.2 bis
LE CONDIZIONI PRE-PIANO
- analisi del rischio: stralcio piani sovraordinati -

pag. 1-4000
 Settembre 2021

URBANISTI
 Ing. Ferruccio FERRIGNI (responsabile)
 Ing. Andrea DELLA PIETRA

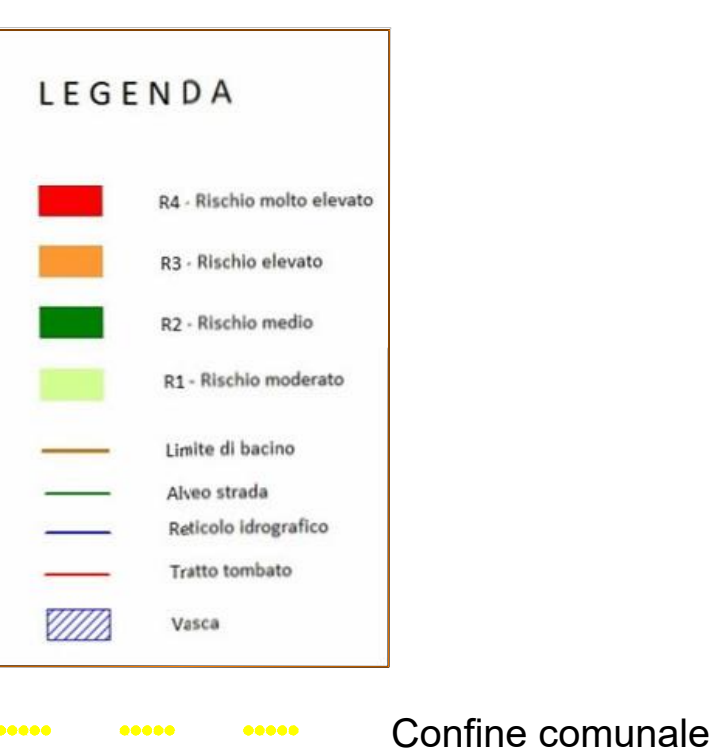
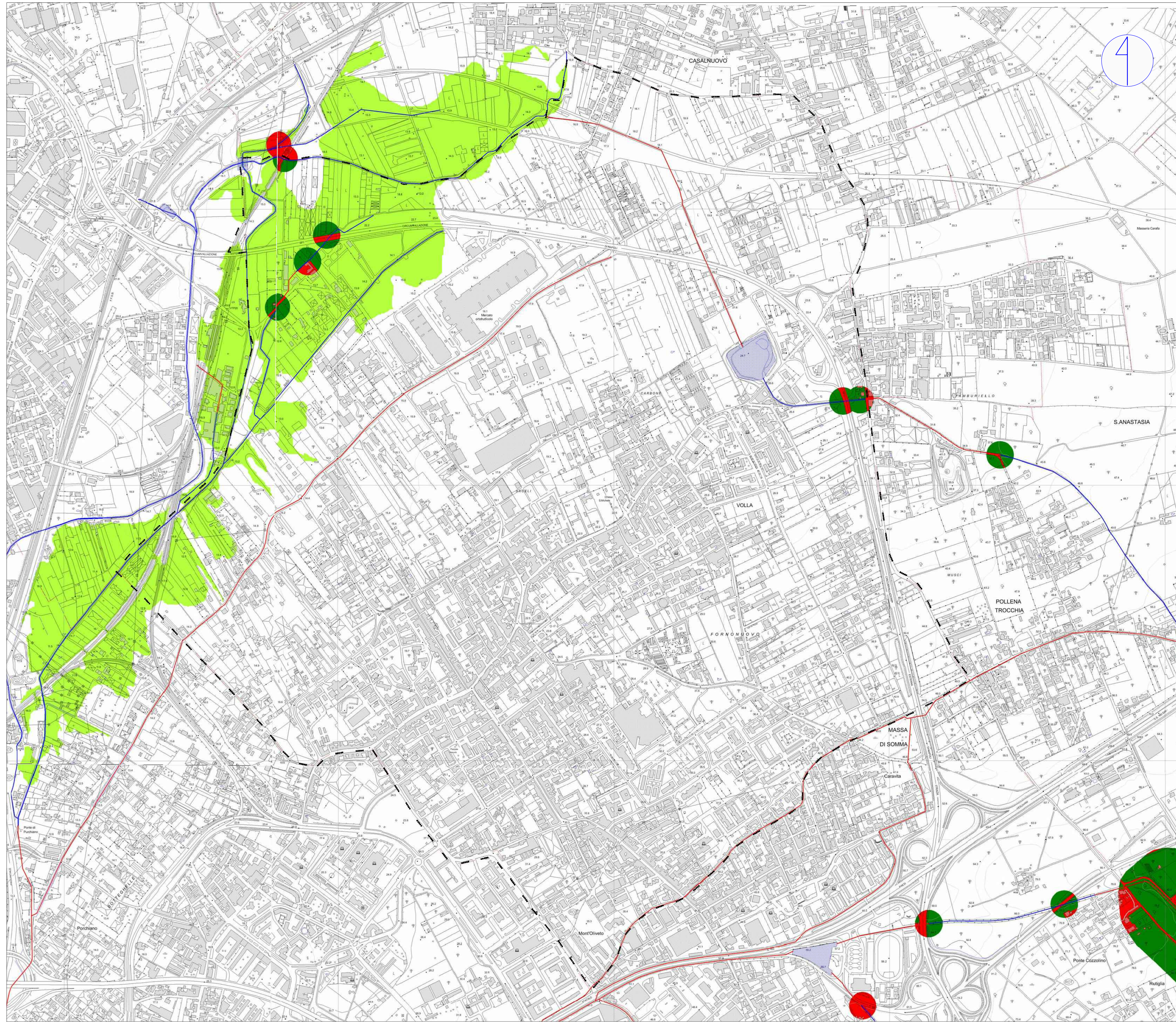
COLLABORATORI
 Arch. Simone DE DIEGO

CONSULENTI
 Dott. Geol. Antonio IORIO - Analisi e proiezioni geologiche
 Dott.ssa Elena SILVESTRI - Uso Agricolo del suolo

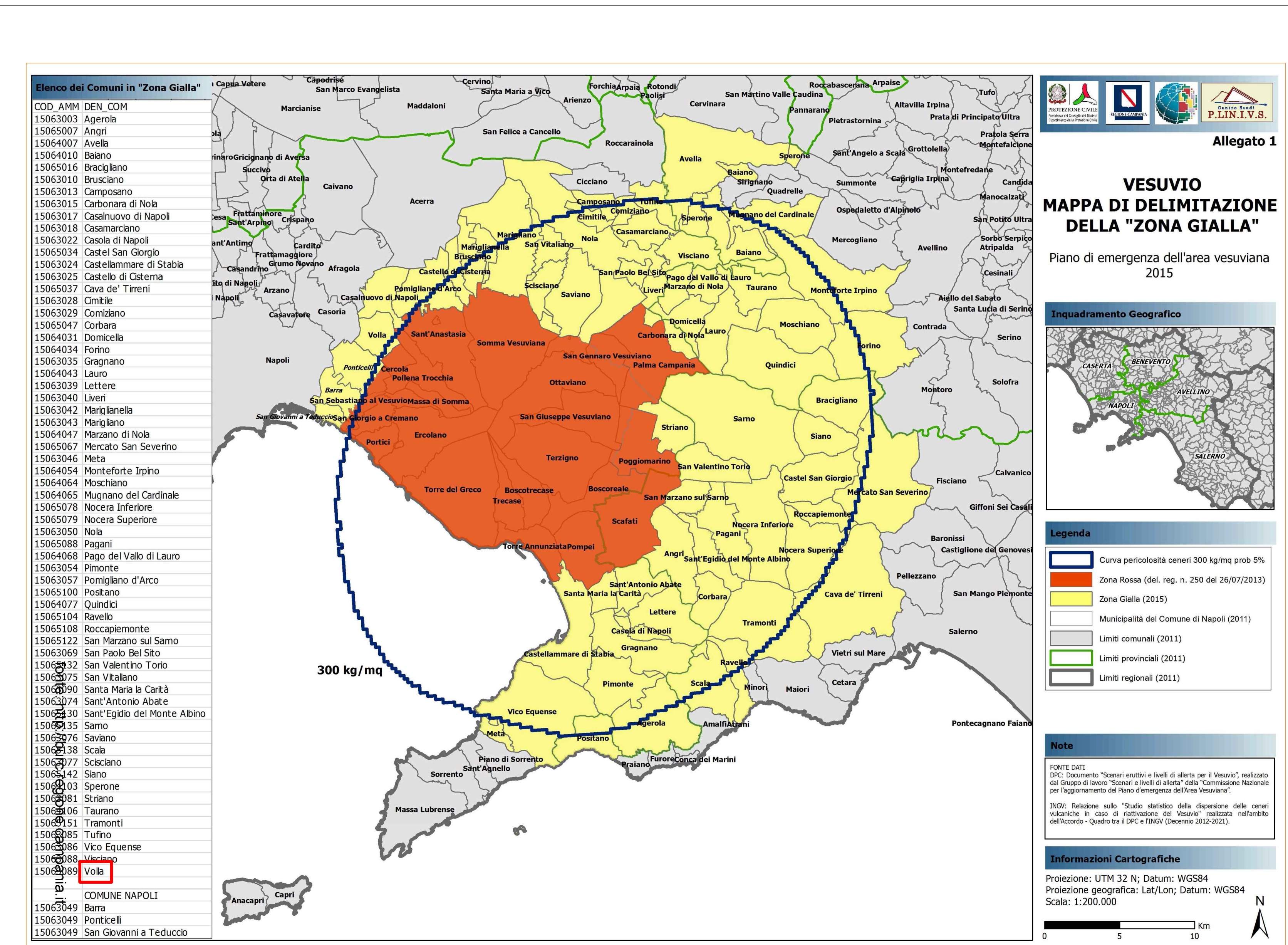
IL SEGRETARIO GENERALE
 Dott.ssa Simona ACCOMANDO

IL RESPONSABILE DEL SETTORE
 Geom. Giuseppina CASORIA

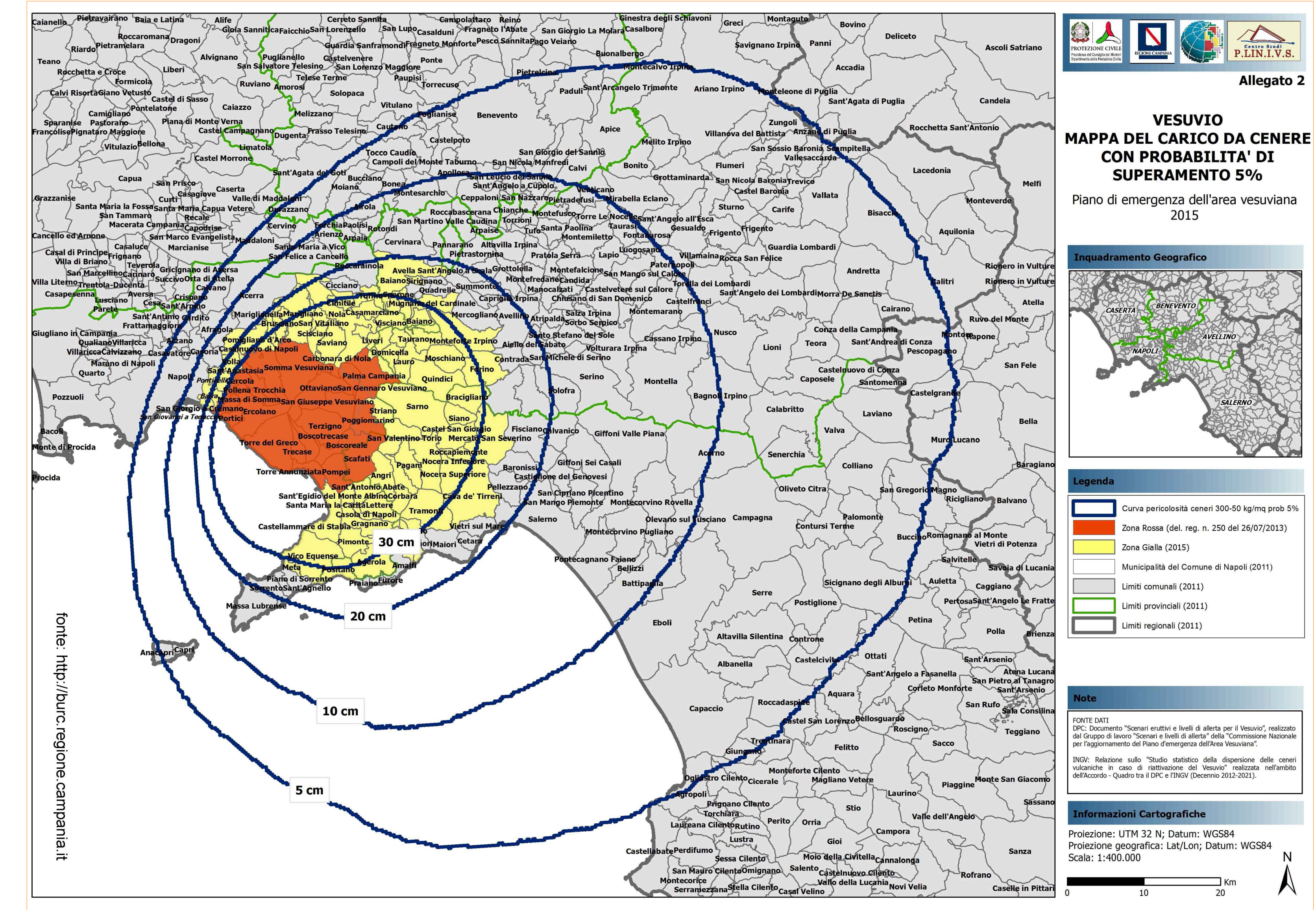
IL COMMISSARIO STRAORDINARIO
 Dott. Gaetano CUPELLO



RISCHIO IDRAULICO
Autorità di Bacino distrettuale dell'Appennino Meridionale
Ex. AdB della Campania Centrale - P.S.A.I. 2015 -
Stralcio Tavn. RI nn. 447121 - 447122 - 448093 - 448094
(Scala 1:5000)



Allegato 1



Allegato 2

RISCHIO VULCANICO
Regione Campania - Delibera della Giunta Regionale n. 29 del 09/02/2015
Stralcio allegati nn. 1 e 2